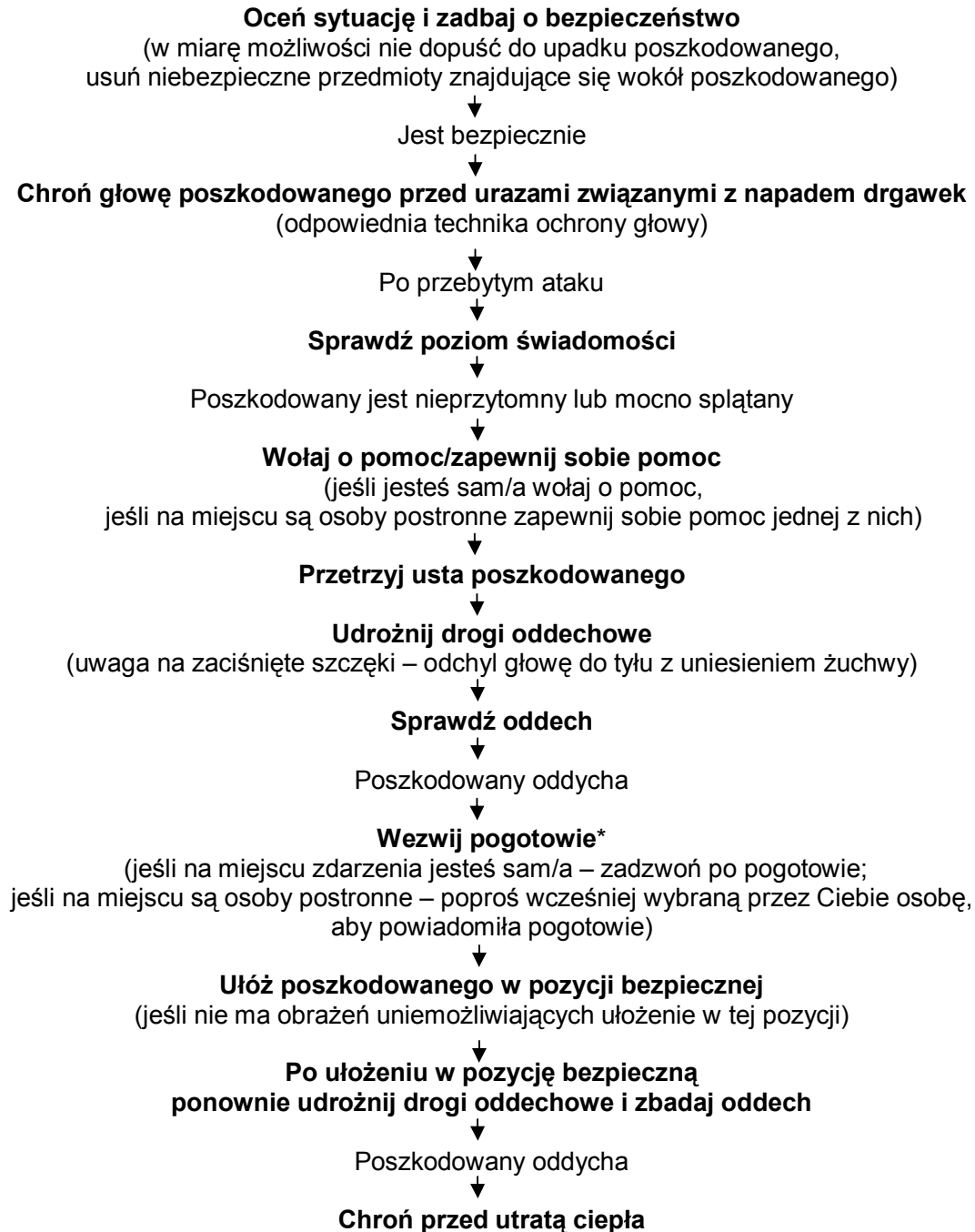


## POSTĘPOWANIE PODCZAS ATAKU EPILEPSJI (NAPADU DRGAWEK)



### Pamiętaj:

- Do przybycia pogotowia stale kontroluj funkcje życiowe poszkodowanego (oceniaj stan przytomności, badaj oddech - co około 1 minutę)
- Po każdym, ponownym ataku drgawek powtórz badanie funkcji życiowych
- Jeśli pogotowie nie przyjechało w ciągu 30 minut, po upływie tego czasu, ułóż poszkodowanego w pozycji bezpiecznej na drugiej stronie.

\* Wezwanie pogotowia można wykonać wcześniej – np. gdy osoba udzielająca pomocy chroni głowę poszkodowanego w trakcie drgawek, może w tym czasie poprosić osobę postronną będącą na miejscu, aby powiadomiła pogotowie.

### W trakcie ataku drgawek (ataku epilepsji) nie wolno:

- rozwierać zaciśniętych szczęk poszkodowanego
- wkładać żadnych przedmiotów do ust poszkodowanego
- unieruchamiać siłą poszkodowanego – nie trzymać rąk, nóg
- nie podawać żadnych płynów.