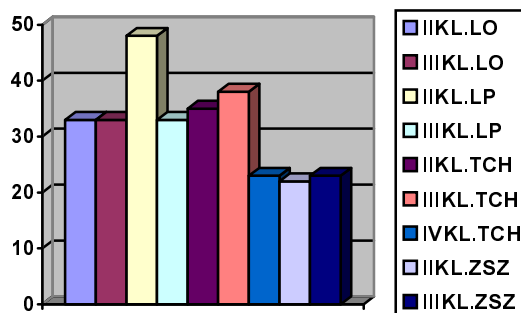
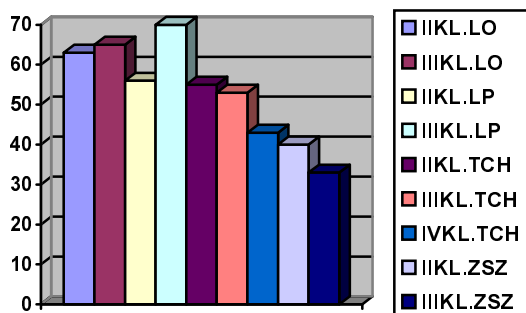


RAPORT
Z MIERZENIA JAKOŚCI PRACY SZKOŁY
NA TEMAT
PRACY WYCHOWAWCY KLASOWEGO
W ZST W MIELCU

OPRACOWANIE:
mgr Edyta Wiktor – Florek
mgr Krystyna Golba
mgr Urszula Piwnica

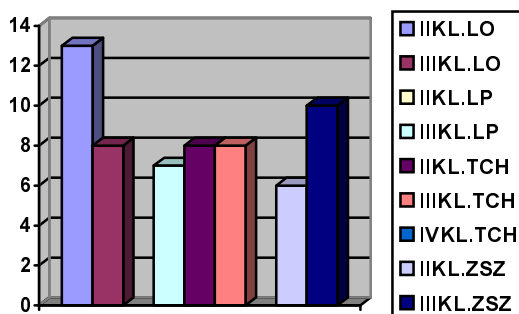
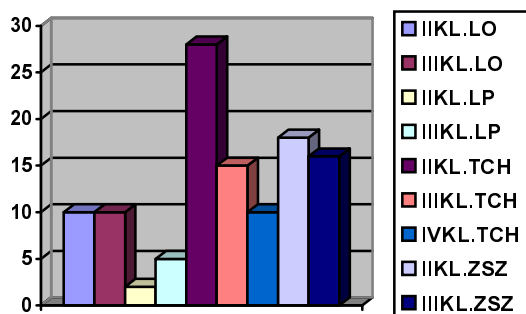
ZESTAWIENIE ZBIORCZE WYNIKÓW BADAŃ W OPINII UCZNIÓW

1. Powody opuszczania lekcji.



Nie przygotowanie do lekcji
ogółem – 57,43%

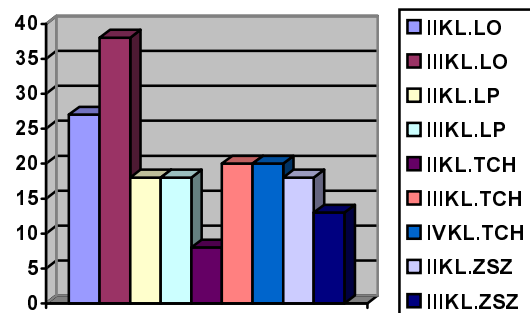
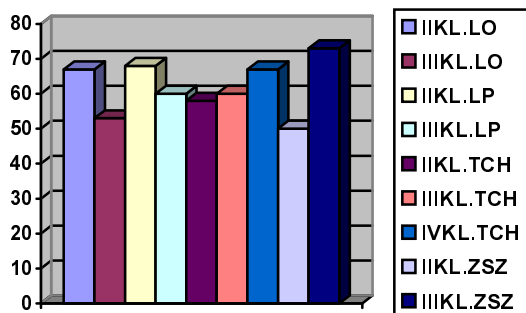
Lęk przed lekcją
ogółem – 34,57%



Wpływ kolegów/ koleżanek
ogółem 15,43%

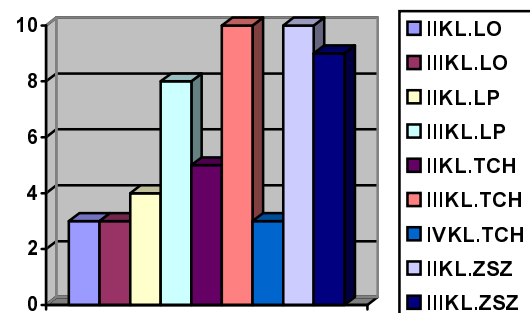
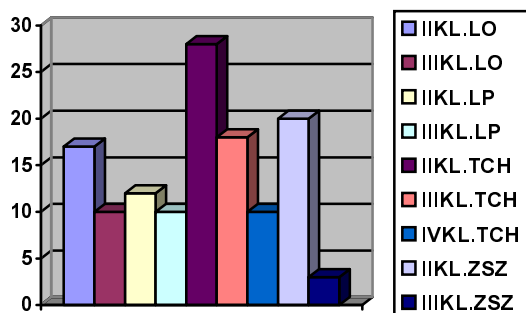
Nie chce się
ogółem 6,57%

2. Uzyskiwane wyniki w nauce przez uczniów.



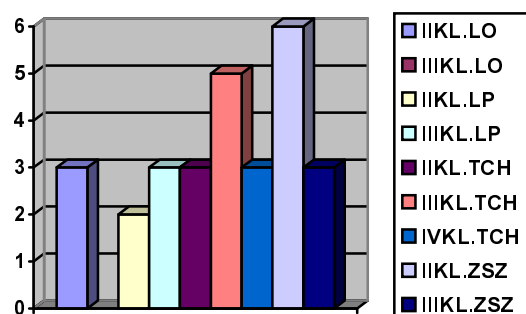
Średnie - ogółem 65,14%

Dobre - ogółem 20,57%



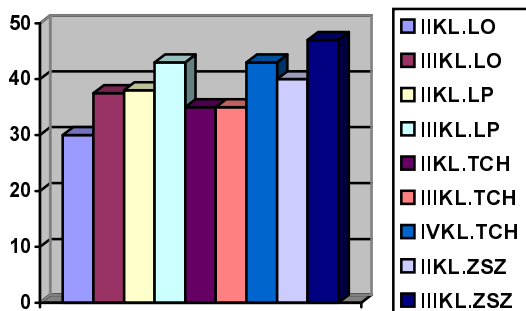
Słabe
ogółem 15,14%

Bardzo dobre
ogółem 6,85%

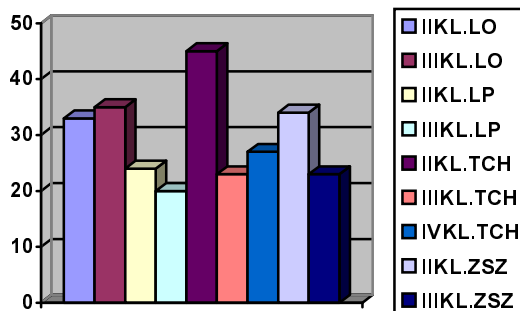


Bardzo słabe
ogółem 3,42%

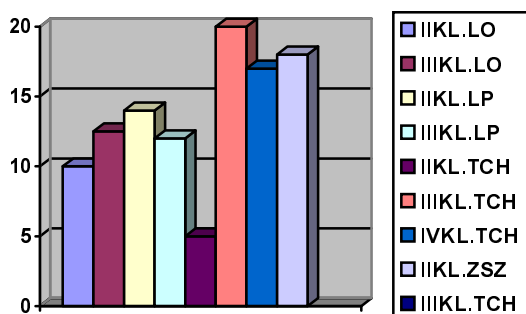
3. Ocena lekcji wychowawczych prowadzonych przez wychowawcę.



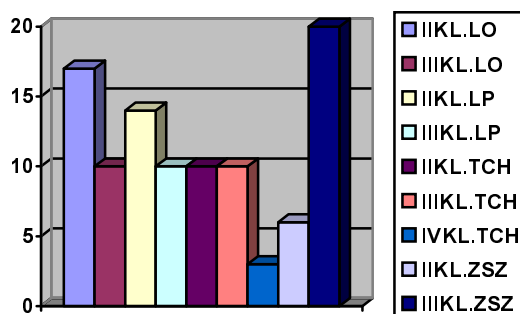
**Nudzę się na większości lekcji
ogółem 41,14%**



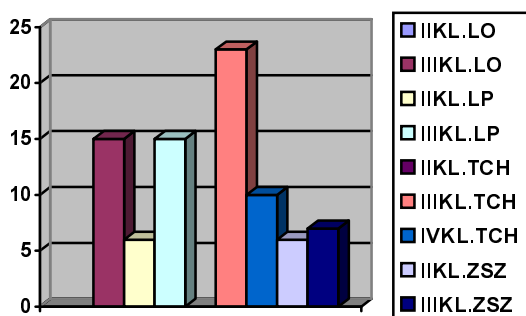
**Niektóre lekcje są interesujące
ogółem 30,57%**



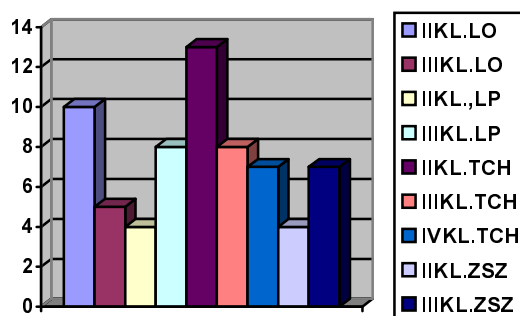
**Rzadko robię coś ciekawego
ogółem 13,14%**



**Większość lekcji jest interesująca
ogółem 11,42 %**

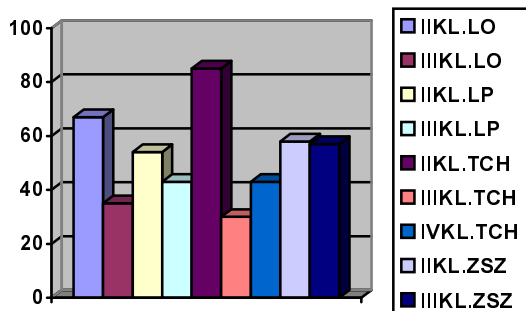


**Inne
ogółem 10%**

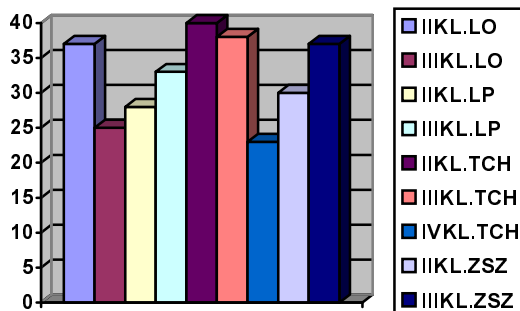


**Lekcje są bardzo interesujące
ogółem 7,42%**

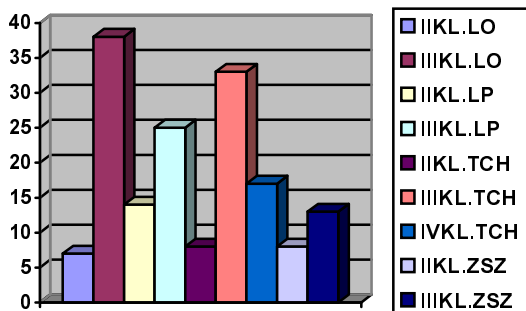
4. Metody stosowane przez wychowawców klas podczas prowadzenia lekcji wychowawczych.



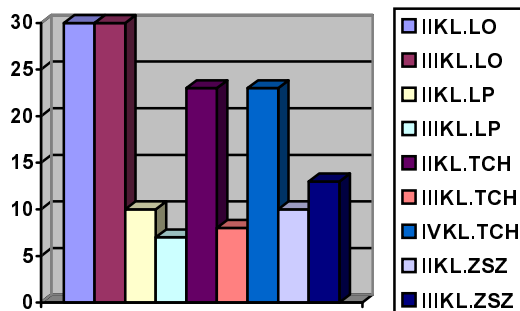
Dyskusja
ogółem 54,86%



Wykład
ogółem 34,00%

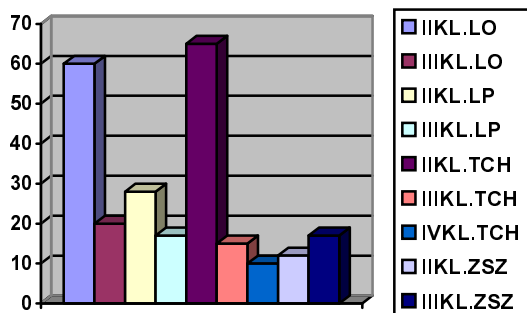


„Ciche zajęcia”
ogółem 19,43%

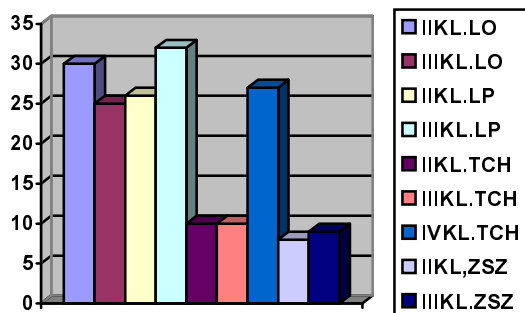


Praca w grupach
ogółem 16,57%

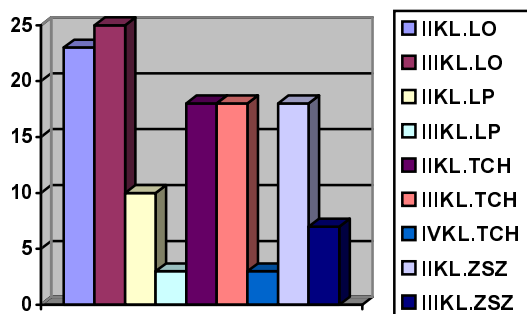
5. Tematy realizowane na lekcjach wychowawczych.



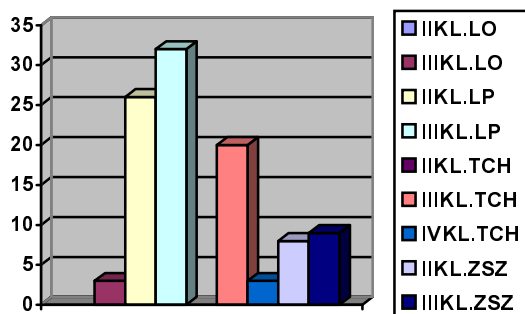
Wych. do życia w rodz.
ogółem 27,42%



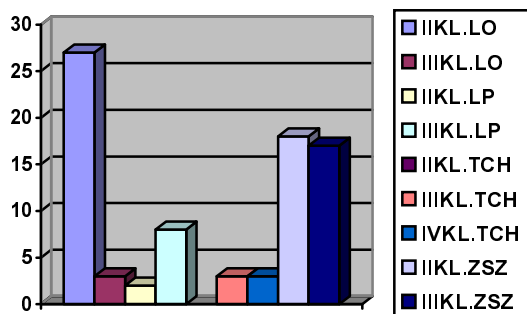
Klasowe
ogółem 21,14%



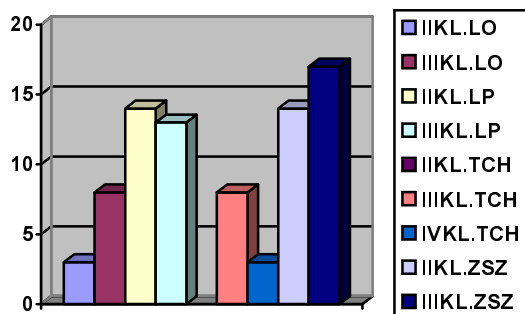
Profilaktyka uzależnień
ogółem 14,28%



Problemy bieżące
ogółem 14,00%

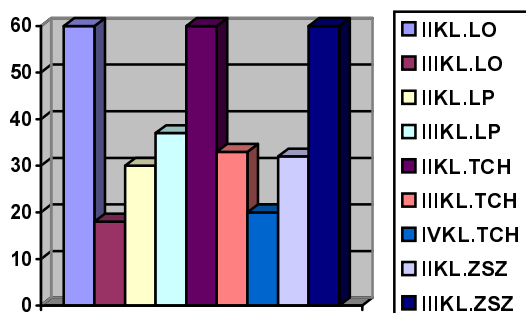


Uwagi z zachowania
ogółem 13,42%

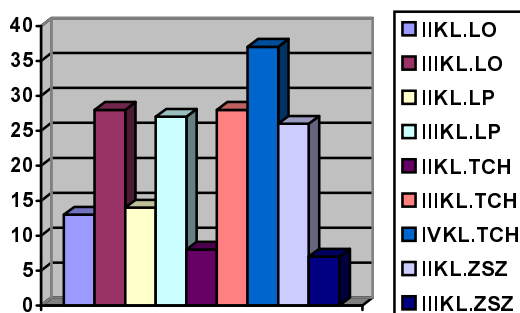


Frekwencja
ogółem 10,00%

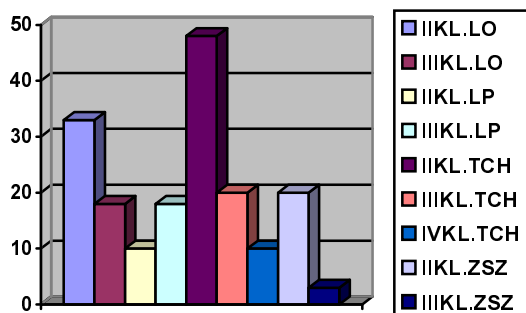
6. Atmosfera panująca na godzinach wychowawczych.



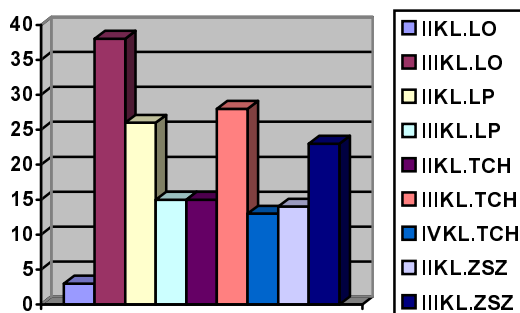
Przyjazna - ogółem 39,71%



Lekceważąca - ogółem 22,28%

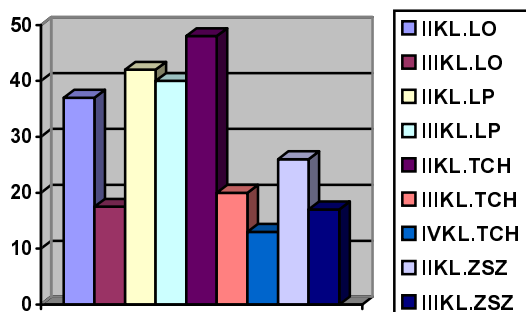


Partnerska - ogółem 21,14%

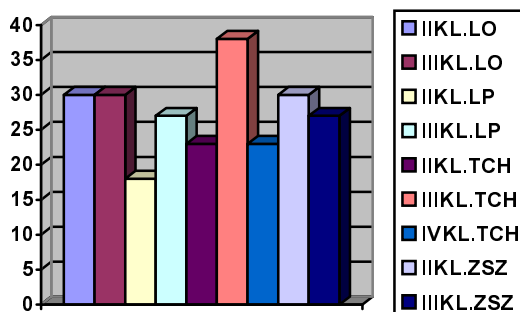


Przedmiotowa - ogółem 20,85%

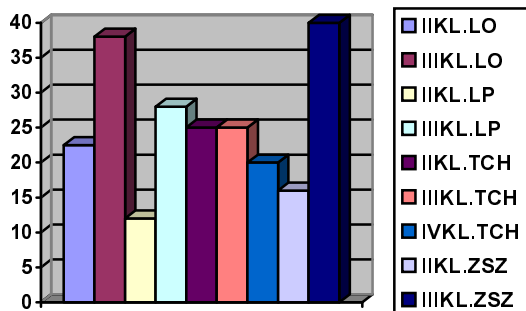
7. Problemy z jakimi uczniowie zwracają się do wychowawcy.



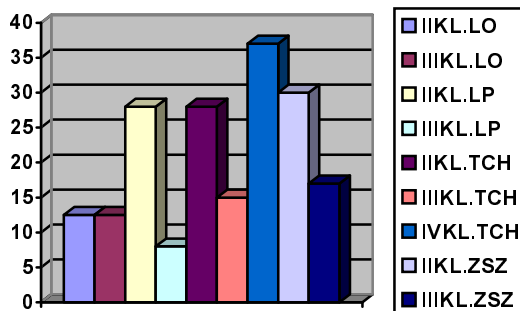
Problemy z nauką - ogółem 32,00%



Inne - ogółem 28,57%

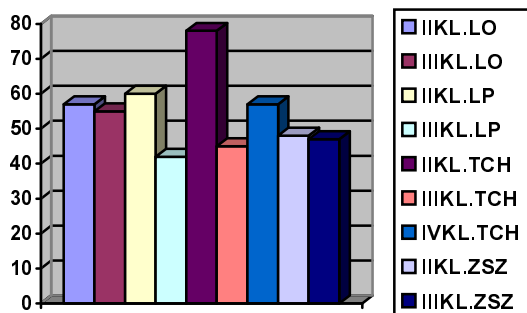


Problemy z frekwencją- ogółem 26%

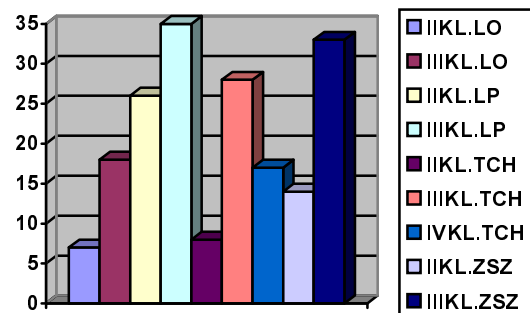


Konflikty klasowe – ogółem 21,71%

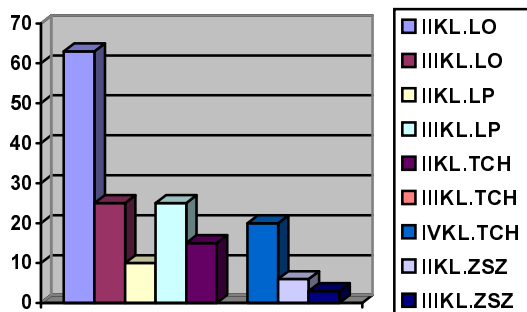
8.Sposoby budowy relacji między wychowawcą a uczniem.



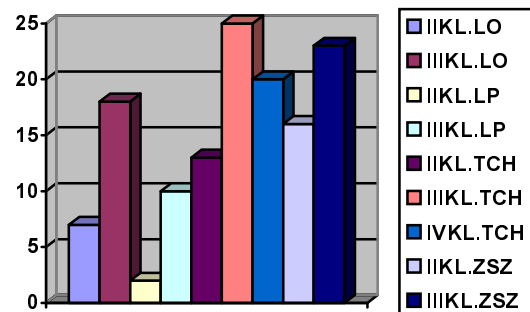
Rozmowy w grupie
ogółem 56,57%



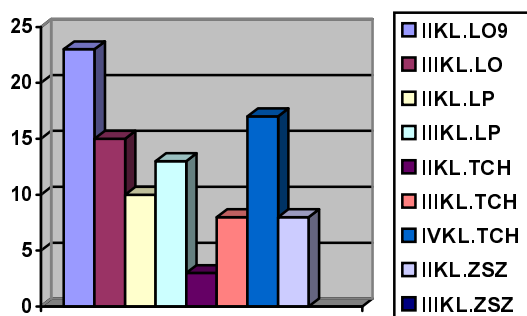
Rozmowy indywidualne
ogółem 22,57%



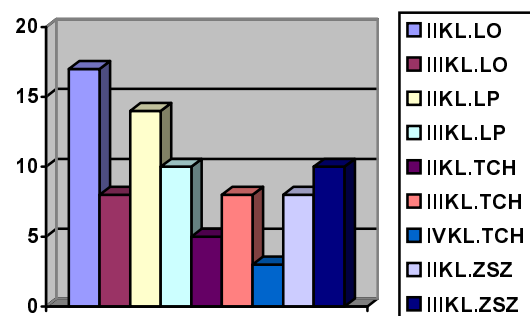
Wycieczki
ogółem 18,57%



Inne
ogółem 17,42%

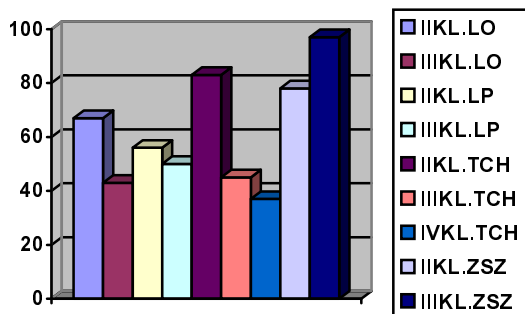


Wyjścia klasowe
ogółem 11,14%

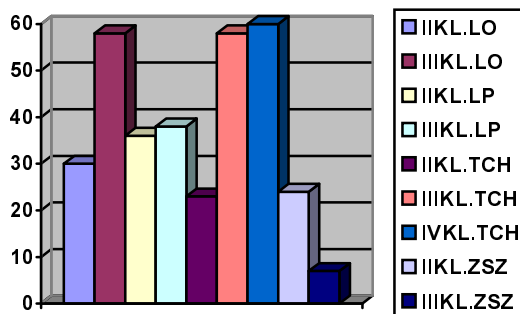


Zajęcia integracyjne
ogółem 9,42%

9. Pomoc wychowawcy w rozwiązywaniu problemów klasowych.

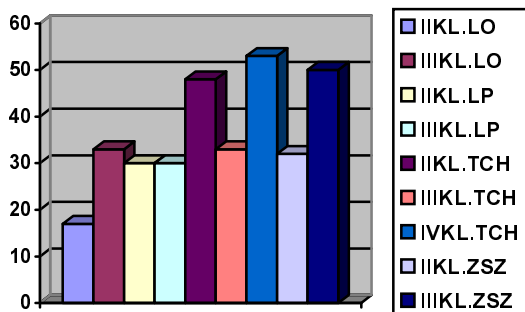


Tak - ogółem 64,28%

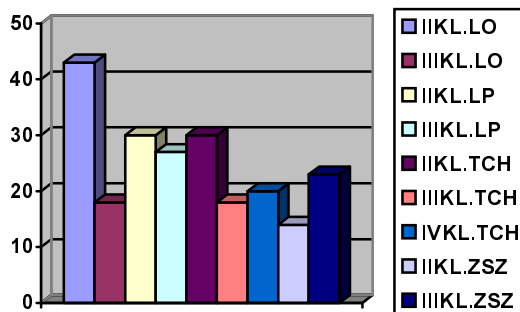


Nie - ogółem 39,14%

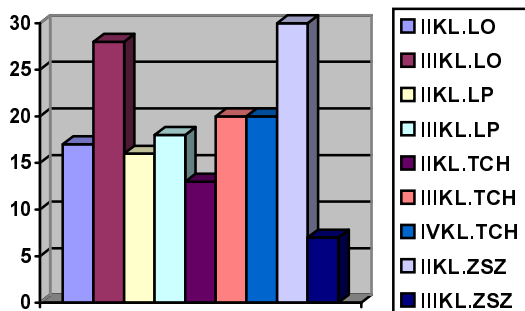
10. Relacje z wychowawcą.



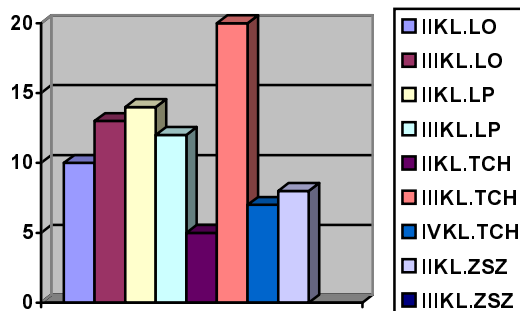
Średnie - ogółem 37,1%



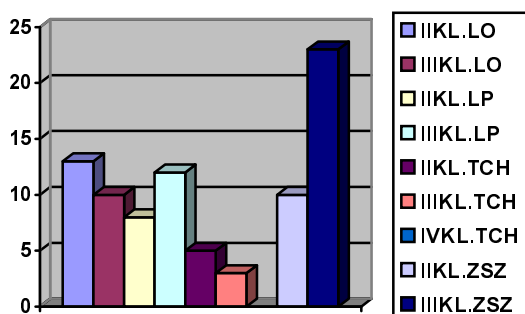
Dobre - ogółem 25,71%



Źle - ogółem 20,28%



Raczej źle - ogółem 10,85%



Bardzo dobre - ogółem 9,71%

WNIOSKI

MOCNE STRONY

1. We wszystkich klasach realizowana jest tematyka wychowania do życia w rodzinie i profilaktyka uzależnień.
2. Większość uczniów ma pozytywne relacje z wychowawcą.
3. Wychowawcy rozwiązują problemy klasy, są wyrozumiali i obiektywni.

SŁABE STRONY

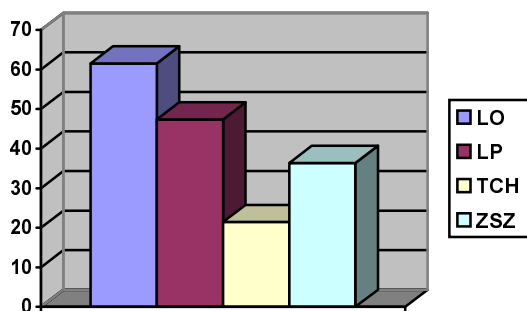
1. Uczniowie opuszczają godziny wychowawcze ponieważ wpływają na nich koledzy, koleżanki oraz nie chce im się przychodzić na zajęcia .
2. Połowa uczniów nudzi się na godzinach wychowawczych.
3. Lekcje nie są prowadzone w interesujący sposób, metodami aktywizującymi.
4. Zbyt mała ilość organizowanych wycieczek, wyjść i zajęć integracyjnych.
5. Uczniowie ostatnich klas wykazują lekceważące podejście do godzin wychowawczych.

ZALECENIA

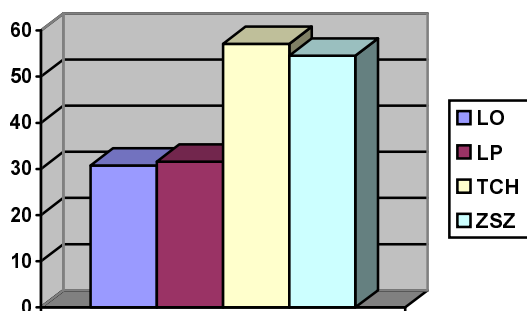
1. Lekcje wychowawcze należy prowadzić w interesujący sposób, metodami aktywizującymi, aby zachęcić uczniów do czynnego udziału w lekcji.
2. Zadbać o zwiększenie przyjaznej atmosfery na godzinach wychowawczych i o autentyczny kontakt z uczniami.
3. Zachęcanie do uczęszczania na godziny wychowawcze szczególnie w ostatnich klasach szkół średnich i zawodowych.
4. Zwracać uwagę na ważniejsze wydarzenia w kraju i na świecie, organizować spotkania z ludźmi kultury i nauki.

ZESTAWIENIE ZBIORCZE WYNIKÓW BADAŃ W OPINII RODZICÓW

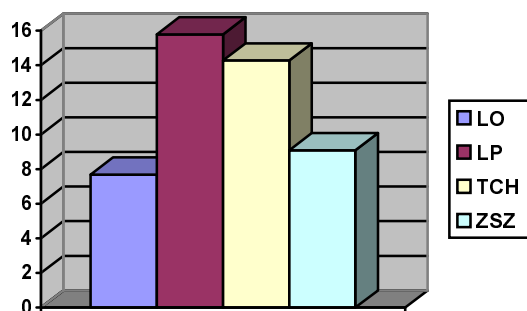
1. Ocena pracy wychowawczej wychowawcy klasy przez rodziców.



Bardzo dobrze – ogółem 42,11%

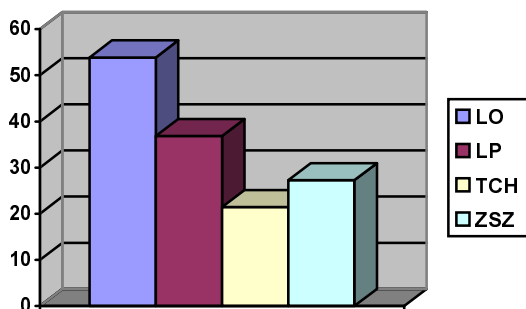


Dobrze –ogółem 42,11%

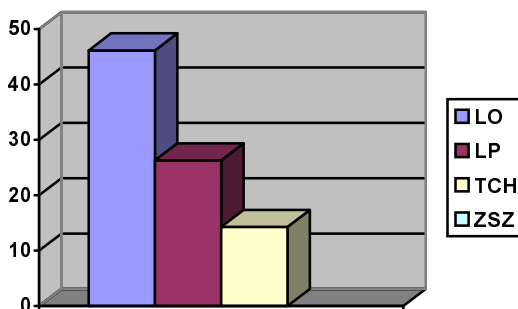


Średnio – ogółem 12,28%

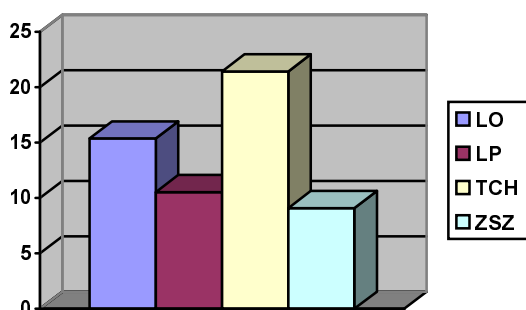
2.Sytuacje w których wychowawcy kontaktują się z rodzicami.



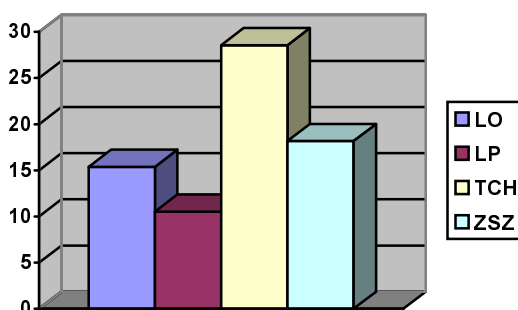
Wywiadówki - ogółem 35,08%



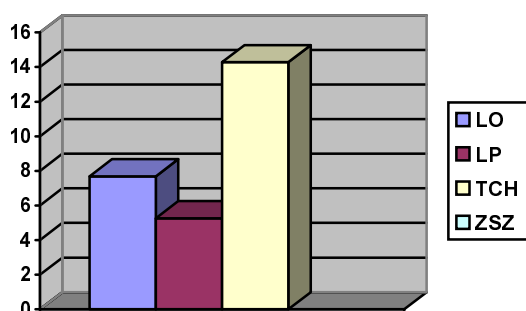
Kontakt telefoniczny – ogółem 22,80%



Słabe oceny – ogółem 14,03%



Nieobecne godziny – ogółem 17,54%

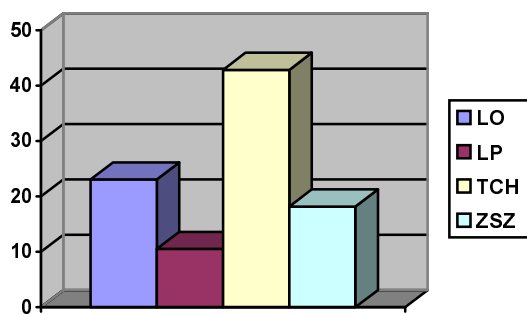


Kontakt z rodzicami w sprawie zachowania – ogółem 7,02%

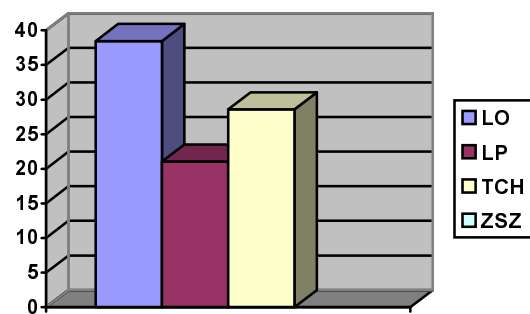
Inne powody dla których wychowawca kontaktuje się z rodzicami to: przez dziecko (5,26%), pisemnie(3,50%), w sprawie problemów dziecka , współpraca na rzecz szkoły, organizowanie wycieczki, w razie potrzeby, sytuacje różne dotyczące dziecka i szkoły(1,75%).

29,82% rodziców tj. 17 osób nie odpowiedziało na to pytanie m.in. ze względu na to, że ich dzieci dopiero rozpoczęły naukę w naszej szkole.

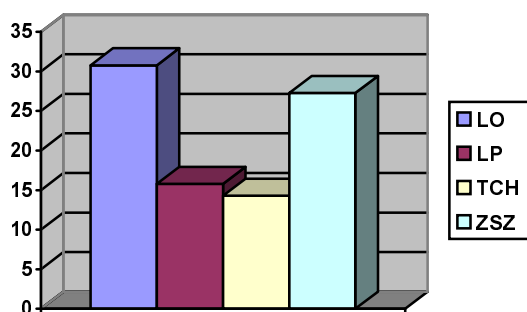
3.Sytuacje w których rodzice kontaktują się z wychowawcą.



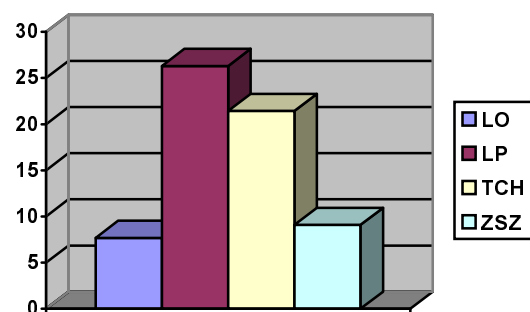
Wywiadówki – ogółem 22,80%



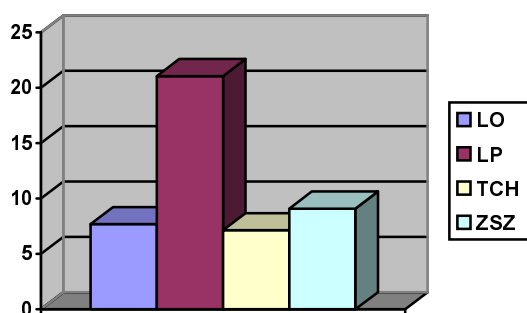
Kontakt telefoniczny – ogółem 22,80%



Indywidualnie – ogółem 21,05%



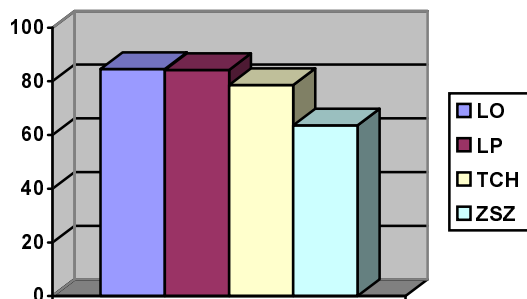
Słabe oceny – ogółem 17,54%



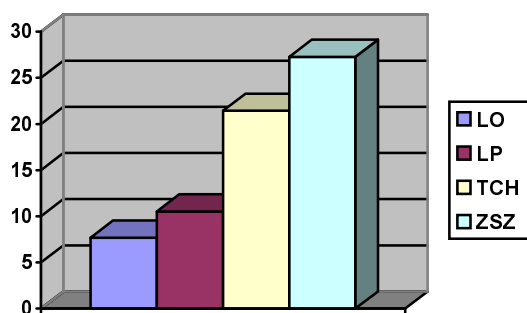
Nieobecne godziny – ogółem 12,28%

Inne sytuacje w których rodzice kontaktują się z wychowawcą to: na wezwanie wychowawcy (7,02%), wszelkie dotyczące dziecka i szkoły oraz zachowanie (3,50%), pisemnie, dość często i problemy wychowawcze (1,75%).

4. Zaangażowanie wychowawcy w rozwiązywaniu problemów klasowych w opinii rodziców.



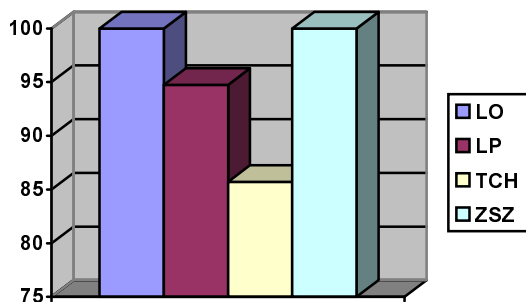
TAK odpowiedziało ogółem – 78,94%



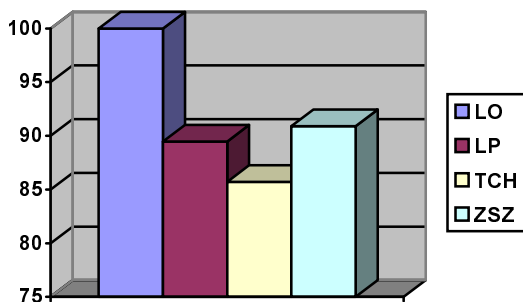
Czasami odpowiedziało ogółem – 15,80%

3 osoby tj. 5,26% nie udzieliły odpowiedzi na to pytanie.

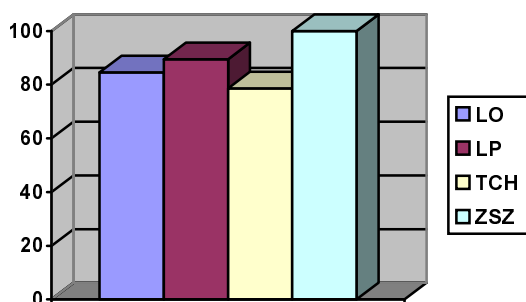
5.Przebieg spotkań rodziców z wychowawcą.



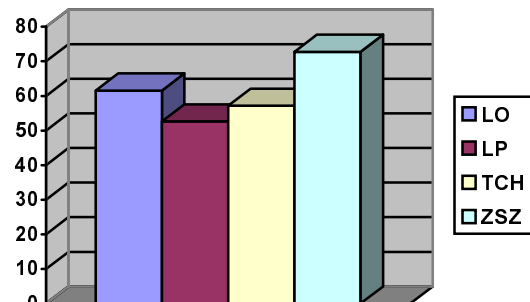
Problematyka ocen –ogółem 94,75%



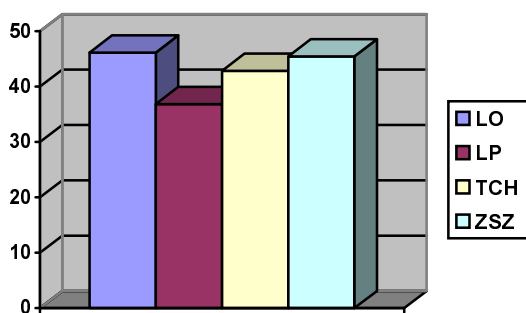
Frekwencja – ogółem 91,23%



Sprawy klasowe – ogółem 87,72%

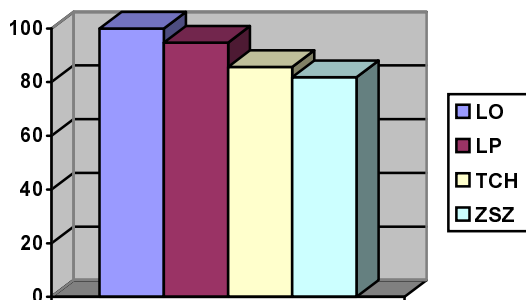


Konsultacje indywidualne – ogółem 59,65%

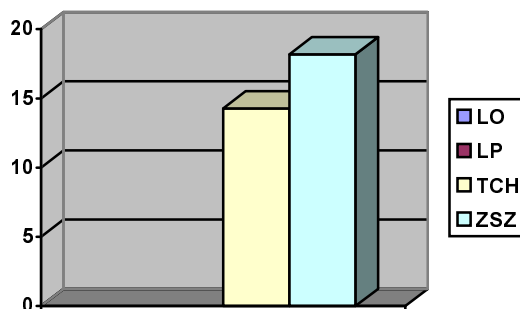


Prelekcje – ogółem 42,10%

6. Prezentacja rodzicom propozycji tematów do godzin wychowawczych.



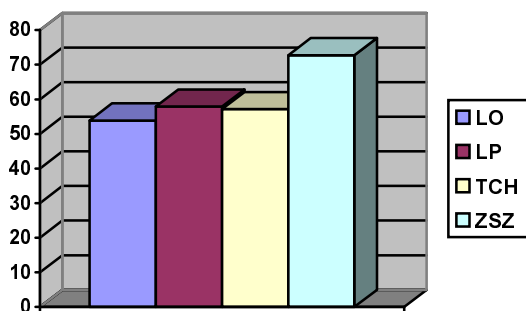
TAK odpowiedziało ogółem – 91,23%



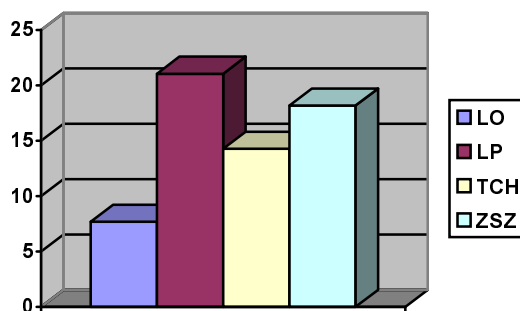
NIE odpowiedziało ogółem – 7,02%

Odpowiedzi na to pytanie nie udzieliła 1 osoba tj. 1,75%.

7. Możliwości i sposoby włączenia się rodziców do współpracy z wychowawcą.



Brak odpowiedzi – ogółem 59,65%



Częstsze spotkania – ogółem 15,79%

Inne odpowiedzi podane przez rodziców dotyczące sposobów i możliwości współpracy rodziców z wychowawcą to: udział w trójce klasowej, osobisty kontakt w razie trudności, już współpracuję i pomoc przy organizowaniu imprez szkolnych (3,5%); Brak informacji, brak potrzeby, udział w Komitecie rodzicielskim, brak czasu, aktywność rodziców podczas spotkań, reakcja na to co się dzieje w klasie, pomoc wychowawcy przy zmianie nauczyciela uczącego (1,75%).

WNIOSKI

MOCNE STRONY

1. Praca wychowawcy oceniana jest przez rodziców jako bardzo dobra i dobra.
2. Wychowawcy utrzymują kontakt z rodzicami.
3. Utrzymywany jest kontakt rodziców z nauczycielami.
4. Wychowawcy angażują się w rozwiązywanie problemów klasowych.
5. Rodzice zapoznawani są z propozycją tematów do godzin wychowawczych.

SŁABE STRONY

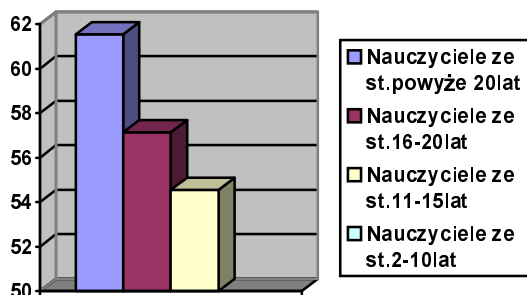
1. Brak aktywnej współpracy w relacjach wychowawca – rodzic i rodzic – wychowawca.
2. Brak angażowania rodziców w życie szkoły.
3. Mało atrakcyjne spotkania z rodzicami.
4. Mały kontakt rodziców ze szkołą.

ZALECENIA

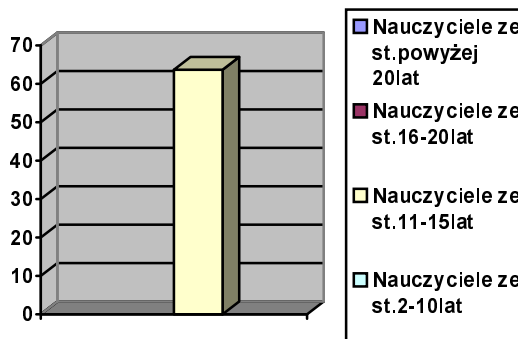
1. Angażowanie rodziców w życie szkoły i klasy.
2. Organizowanie i zapraszanie rodziców na imprezy szkolne.
3. Częstsze spotkania z rodzicami i bardziej aktywne.
4. Zwiększenie świadomości wśród rodziców na temat ich możliwości współdecydowania o życiu szkoły.

ZESTAWIENIE ZBIORCZE WYNIKÓW BADAŃ W OPINII WYCHOWAWCÓW

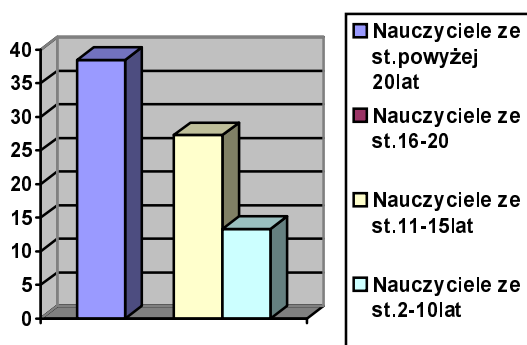
2.Sposoby motywowania uczniów do nauki przez wychowawców.



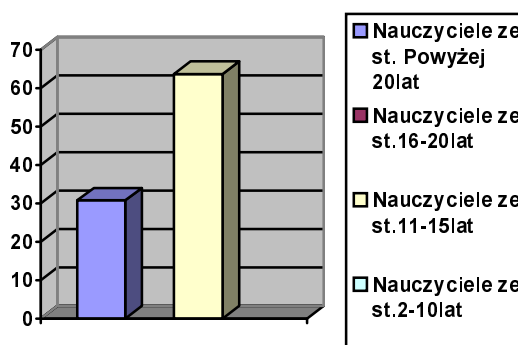
**Wskazywanie znaczenia wykształcenia
ogółem 39,13%**



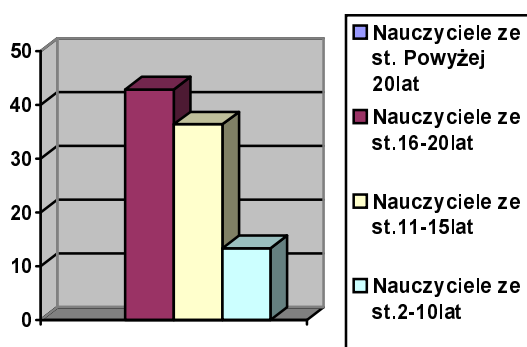
**Stosowanie sprawiedliwego systemu kar
i nagród – ogółem 23,91%**



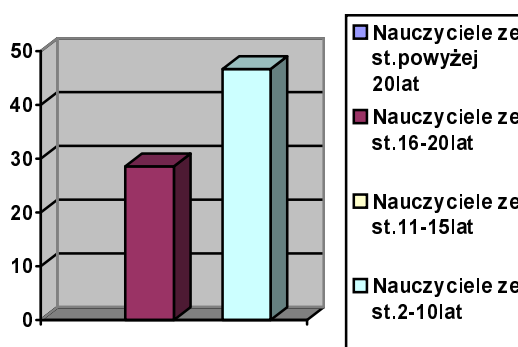
**Nagradzanie postępów w nauce i zachowaniu
ogółem – 21,74%**



**Zachęcanie do planowania własnej
przyszłości i rozwoju – ogółem 21,74%**



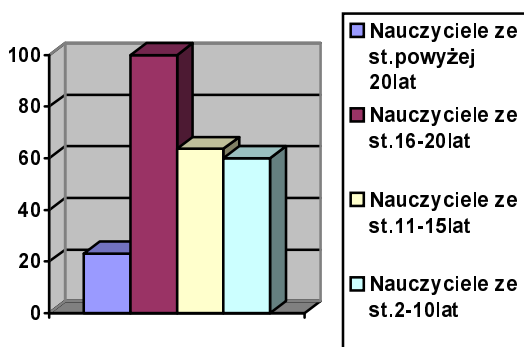
**Nagradzanie za dodatkową pracę i aktywność
ogółem 19,56%**



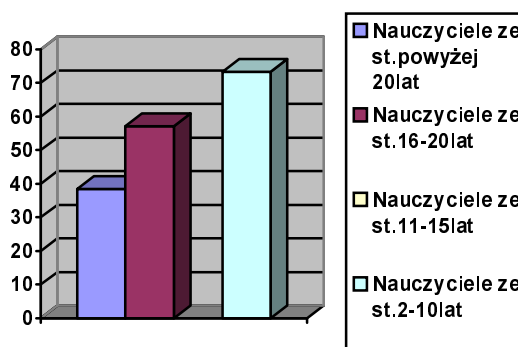
**Rozmowy indywidualne
ogółem – 19,56%**

Inne sposoby motywowania uczniów do nauki to: systematyczna kontrola i analiza wyników w nauce(13,04%), wskazywanie wzorców osobowych(8,69%) i ukazywanie zastosowania zdobytej wiedzy w praktyce(6,52%).

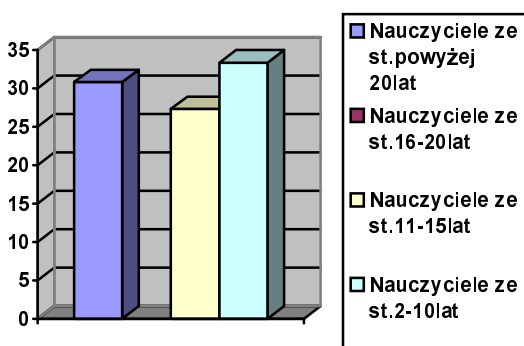
3.Sposoby radzenia sobie z niską frekwencją.



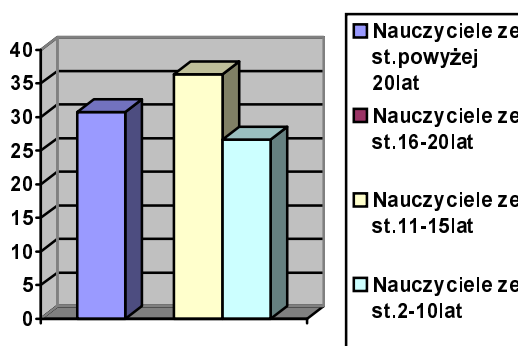
Rozmowy z uczniami ogółem – 56,52%



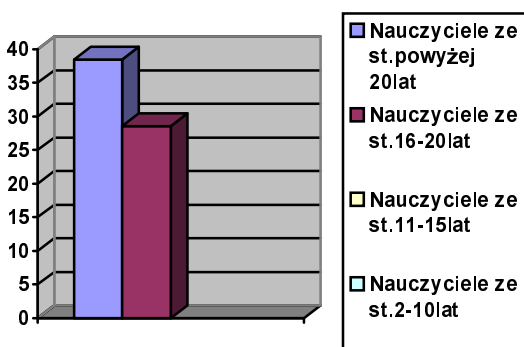
Stały kontakt z rodzicami – ogółem 43,48%



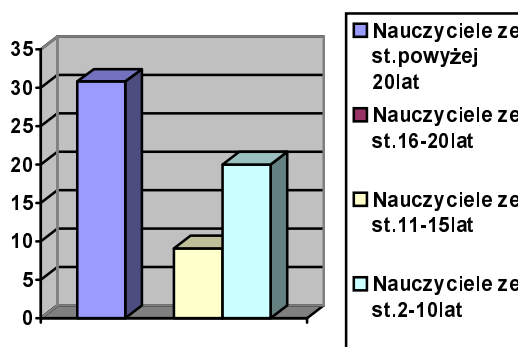
Telefoniczne powiadamianie rodziców ogółem- 26,08%



Bieżące i dokładne rozliczanie z nieobecności uczniów-ogółem 26,08%



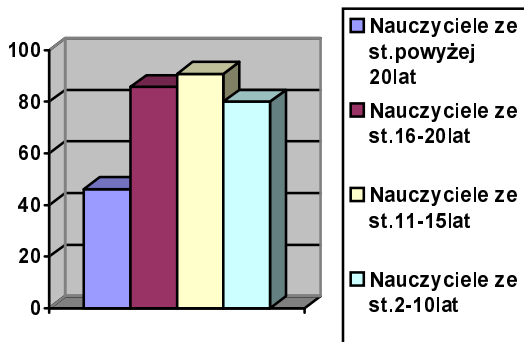
Obniżenie oceny z zachowania ogółem –15,22%



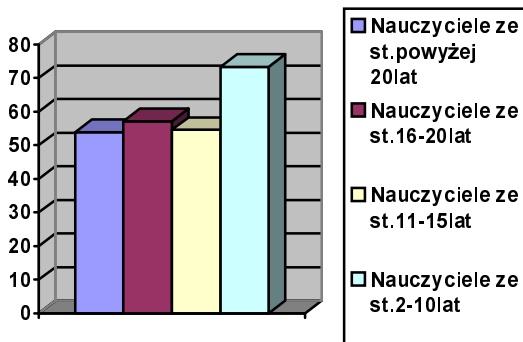
Osobiste usprawiedliwianie nieobecności przez rodziców – ogółem17,39%

Inne wymieniane przez wychowawców sposoby radzenia sobie z niską frekwencją to: przyjmowanie tylko zwolnień lekarskich, kierowanie do pedagoga, wzywianie rodziców oraz założenie uczniom zeszytów z usprawiedliwianiem nieobecności (10,87%), stosowanie systemu kar i nagród za frekwencję, nie usprawiedliwianie pojedynczych godzin(8,69%), pogadanki z klasą(6,52%), zwracanie rodzicom zwolnień pisemnych na wywiadówce(4,35%).

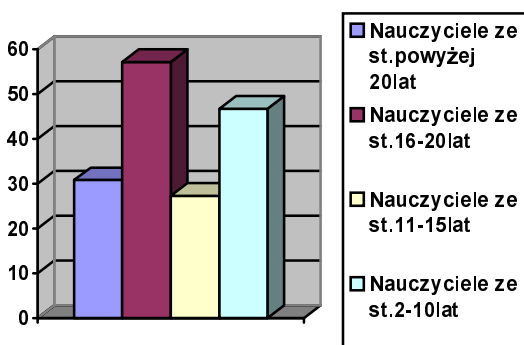
4. Metody współpracy wychowawcy z rodzicami.



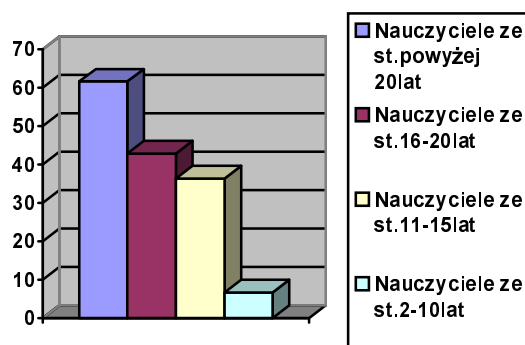
Wywiady – ogółem 73,91%



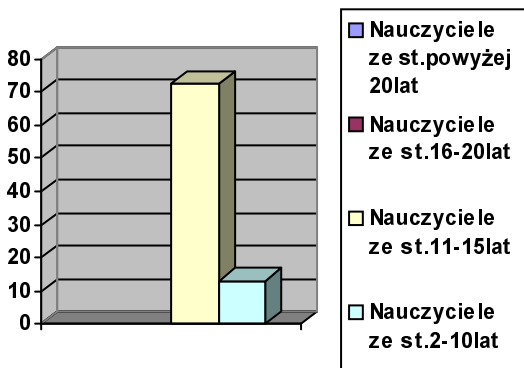
Konsultacje wychowawcze z rodzicami ogółem 60,87%



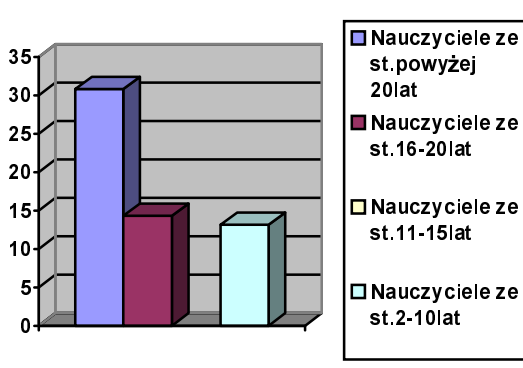
Rozmowy telefoniczne z rodzicami ogółem 39,13%



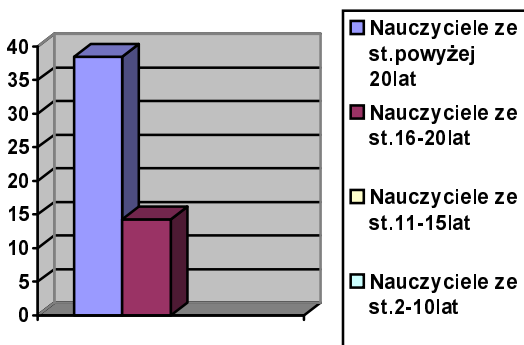
Angażowanie do imprez pozaszkolnych ogółem 34,78%



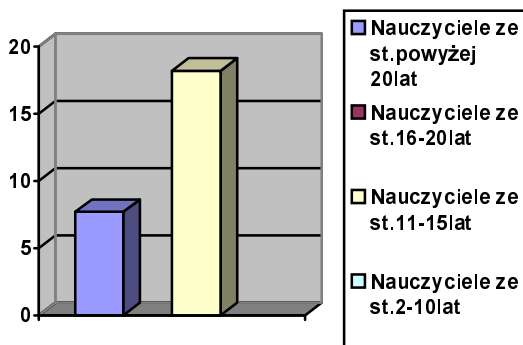
Pomoc rodzicom w rozwiązywaniu problemów – ogółem 21,74%



Pedagogizacja rodziców – ogółem 15,22%

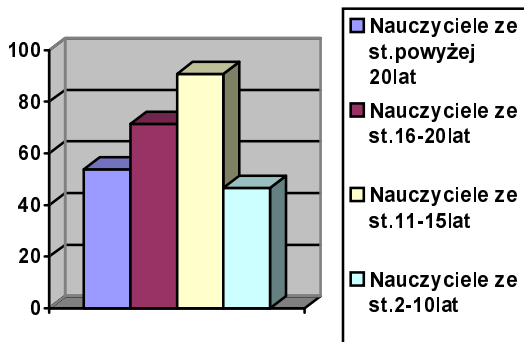


Częste spotkania – ogółem 13,04%

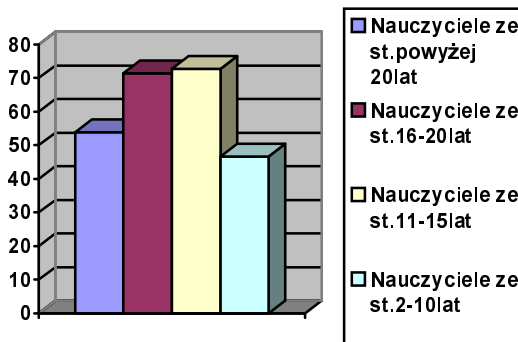


Ustalenie stałego kontaktu z rodz. – ogółem 6,25

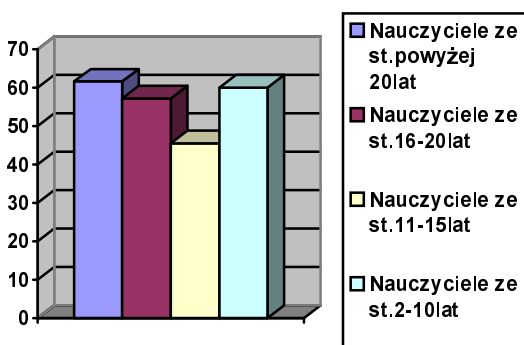
5. Tematy poruszane w trakcie spotkań z rodzicami.



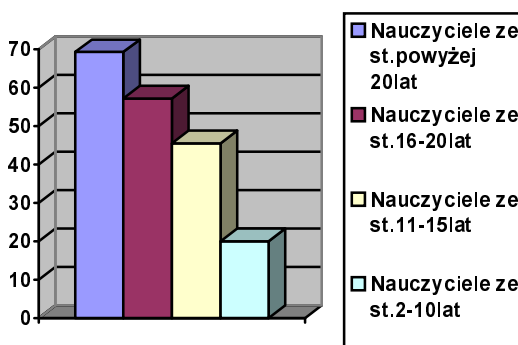
Wyniki w nauce – ogółem 63,04%



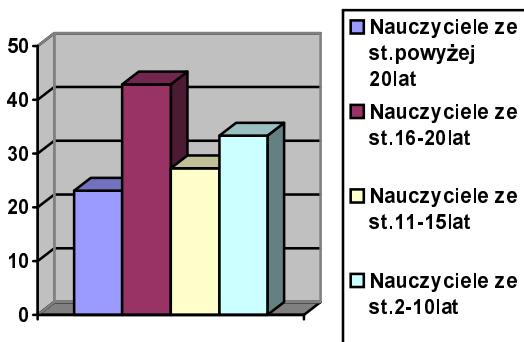
Frekwencja – ogółem 58,69%



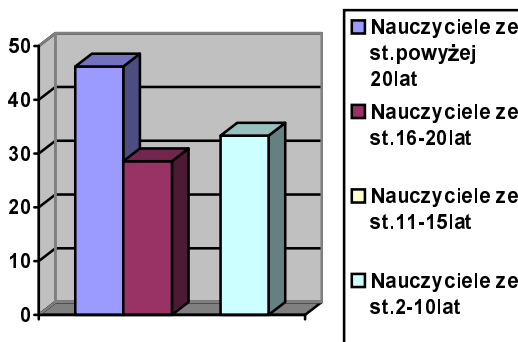
Profilaktyka uzależnień – ogółem 56,52%



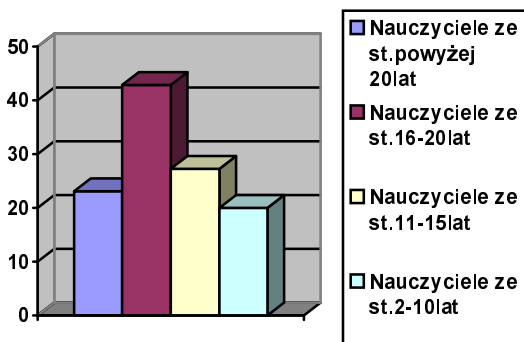
Trudności wychowawcze – ogółem 45,65%



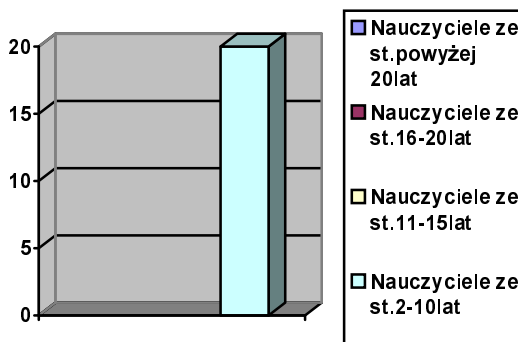
Problematyka matur i inform. szkolne ogółem – 30,43%



Zachowanie w szkole – ogółem 28,26%

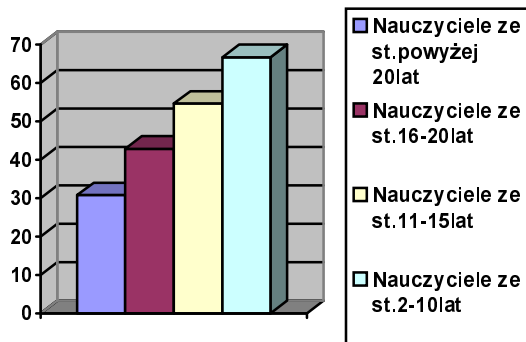


Sprawy bieżące – ogółem 26,08%

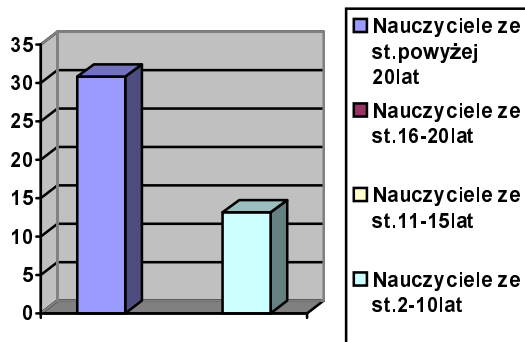


Motywacja uczniów do nauki – ogółem 6,52%

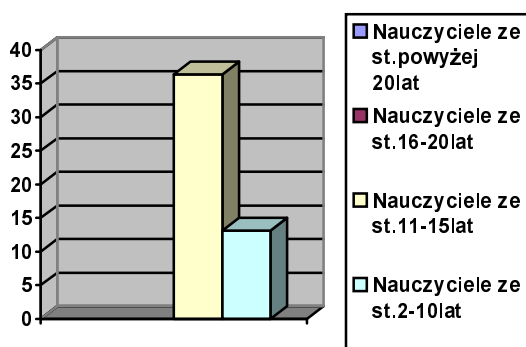
6.Utrudnienia we współpracy z rodzicami.



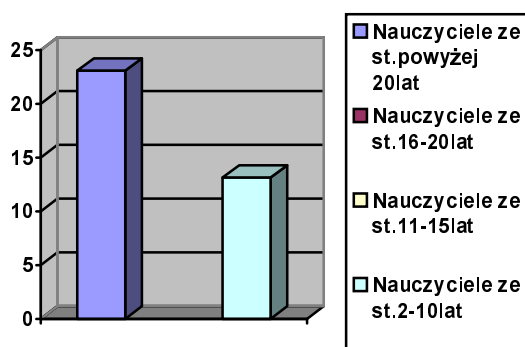
Słaba frekwencja na zebraniach nauki ogółem – 50%



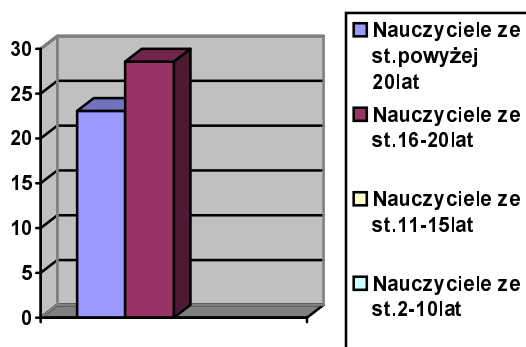
Bierność rodziców w kwestii szkoły i dzieci – ogółem 13,04%



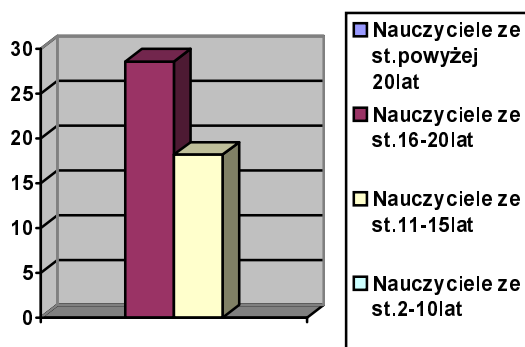
Niechęć do współdecydowania o sprawach szkoły – ogółem 13,04%



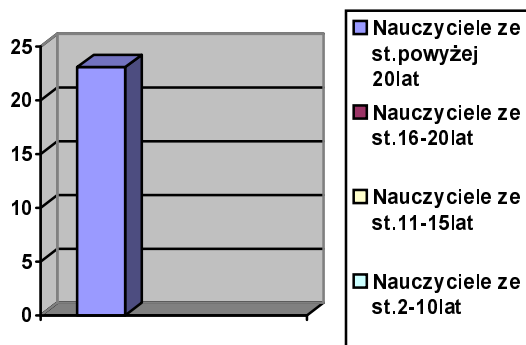
Brak zainteresowania dzieckiem ogółem – 10,87%



Oklamywanie wychowawcy (nieuczciwość) ogółem – 10,87%

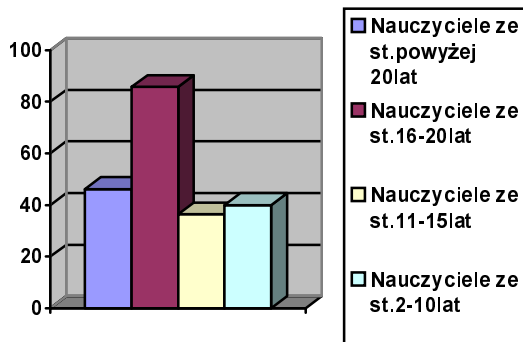
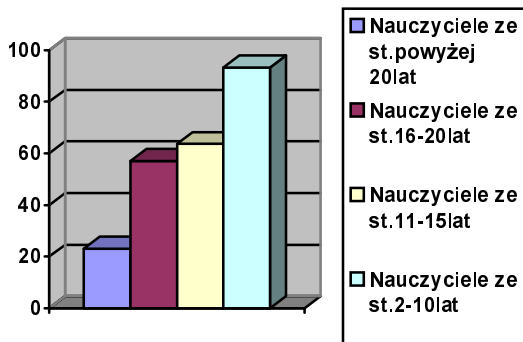


Wyjazd rodziców za granicę ogółem - 8,69%



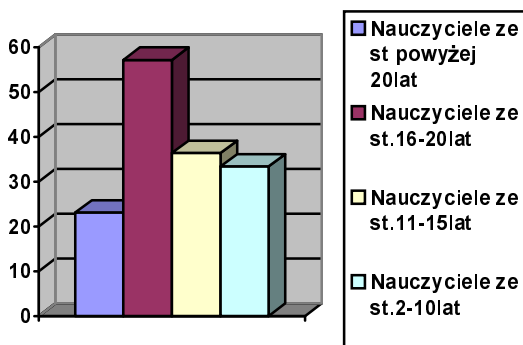
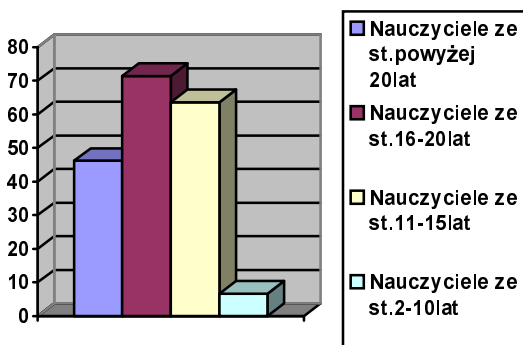
Brak konsekwencji rodziców w wychowywaniu - ogółem 6,52%

7.Sposoby budowania relacji z klasą.



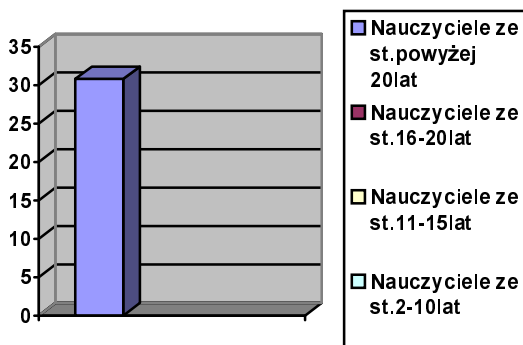
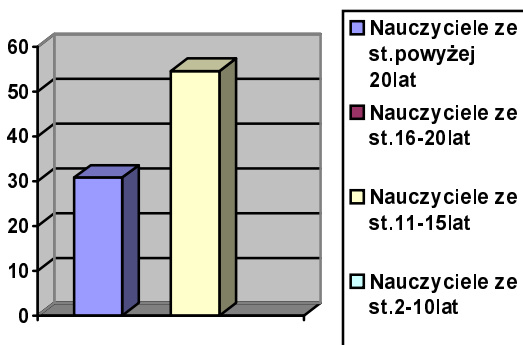
**Spotkania pozalekcyjne i klasowe
ogółem 60,87%**

**Rozmowy indywidualne
ogółem 47,83%**



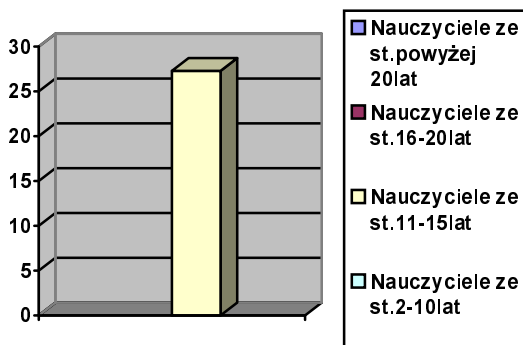
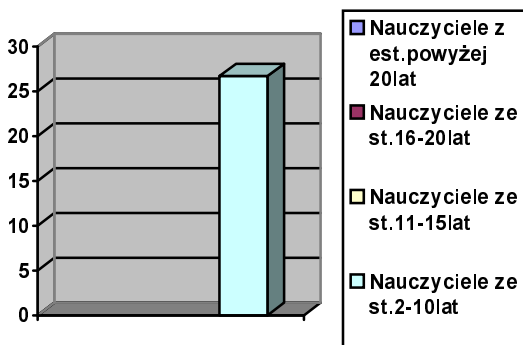
**Zrozumienie i zaufanie
ogółem 41,30%**

**Wspólne rozwiązywanie problemów
ogółem – 34,78%**



Konsekwencja w działaniu – ogółem 21,74%

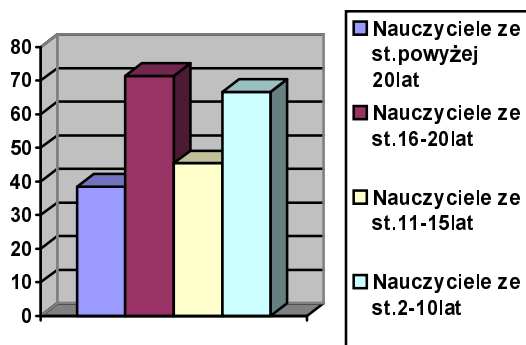
Dobry kontakt – ogółem 8,69%



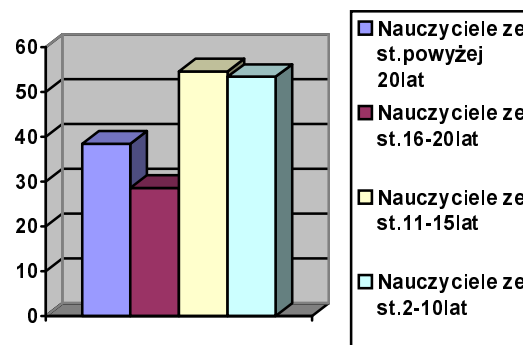
Wywiad środowiskowy – ogółem 8,69%

Dyskusje – ogółem 6,52%

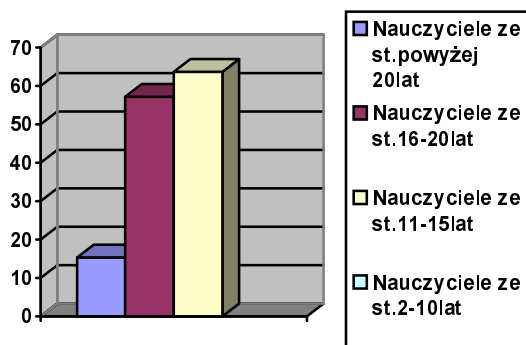
8. Tematy poruszane na lekcjach wychowawczych.



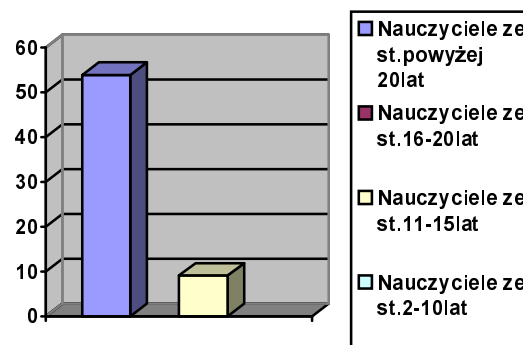
**Profilaktyka uzależnień
ogółem 54,35%**



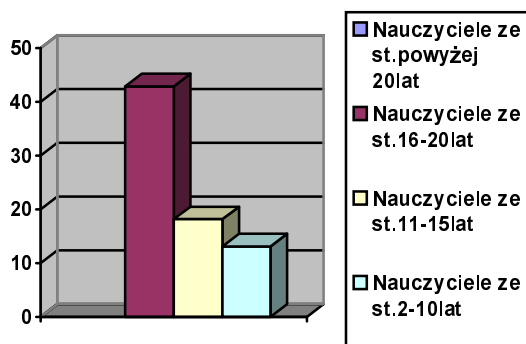
**Wychowanie do życia w rodzinie
ogółem 45,65%**



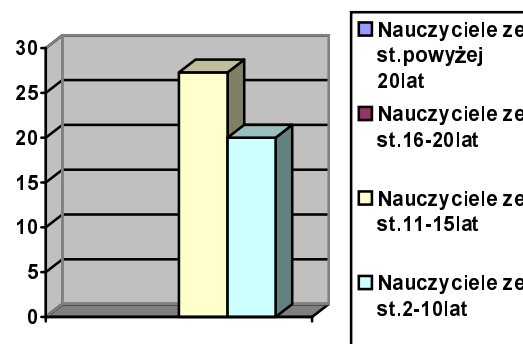
Kultura osobista – ogółem 28,26%



Zachowanie w szkole – ogółem 17,39%



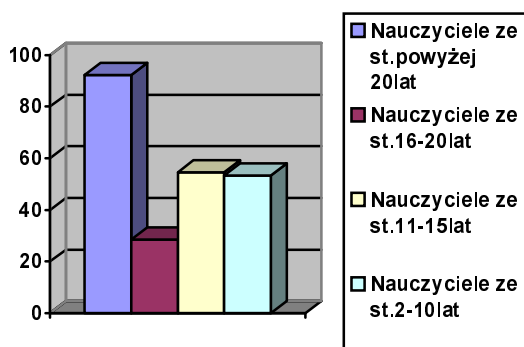
**Sposoby skutecznego uczenia się
ogółem – 15,22%**



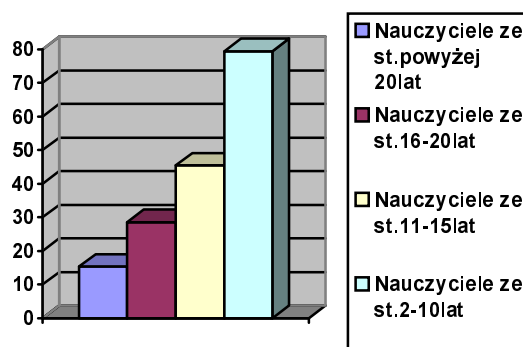
**Według programu wychowawcy
ogółem 13,04%**

Inne tematy poruszane przez wychowawców na godzinach wychowawczych to: zajęcia integracyjne i promocja zdrowia (10,87%) , przepisy i regulaminy szkolne oraz tematy zgodne z programem profilaktyczno – wychowawczym szkoły(8,69%).

9. Realizacja programów profilaktycznych przez wychowawców.



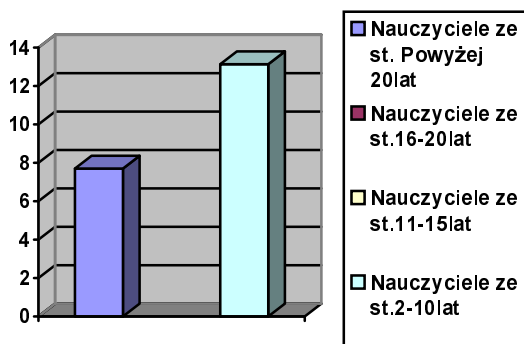
Brak realizacji programów profilaktycznych ogółem 60,86%



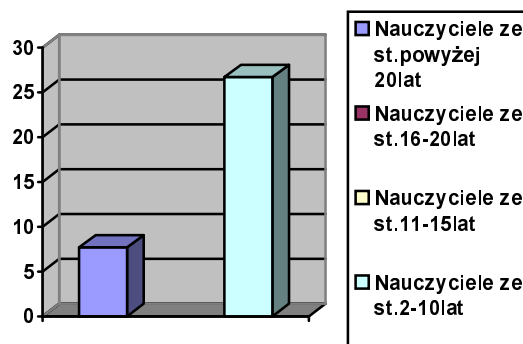
Realizacja programów profilaktycznych – ogółem 45,11%

28,26% wychowawców potwierdza brak realizacji programów profilaktycznych, zaś 32,60% informuje, że realizuje tematykę profilaktyczną.

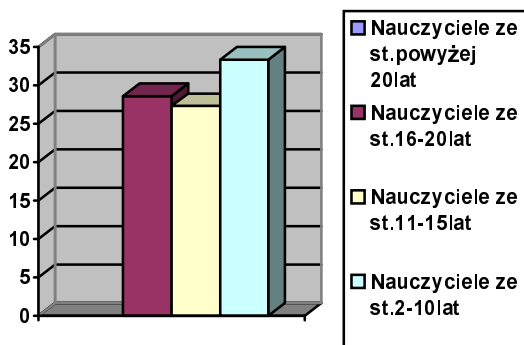
REALIZOWANE PROGRAMY PROFILAKTYCZNE



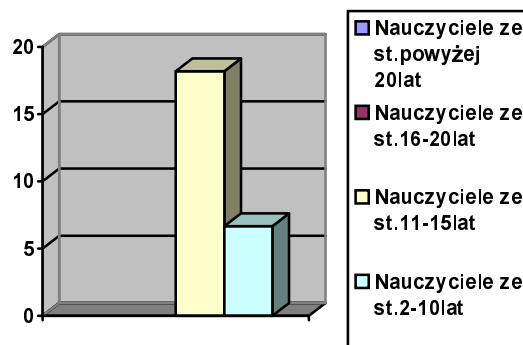
Realizacja programu „II Elementarz” ogółem – 6,52%



Realizacja programu „Elementy Naszych Spotkań” – ogółem 10,87%

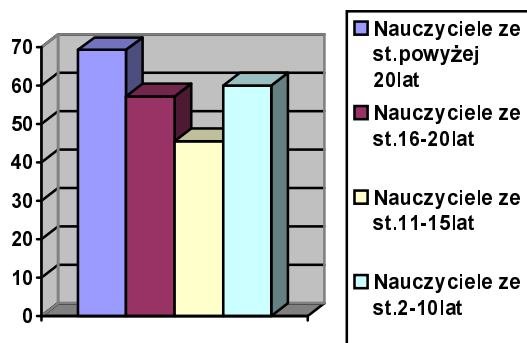


Realizacja programu „Debate”- ogółem 21,74%

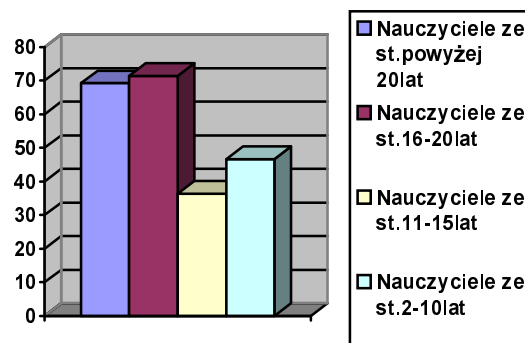


Program autorski – ogółem 6,52%

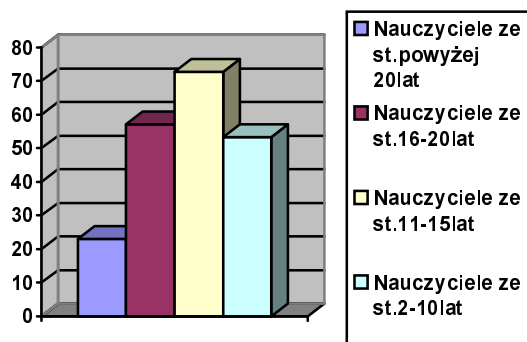
10. Metody prowadzenia lekcji wychowawczych.



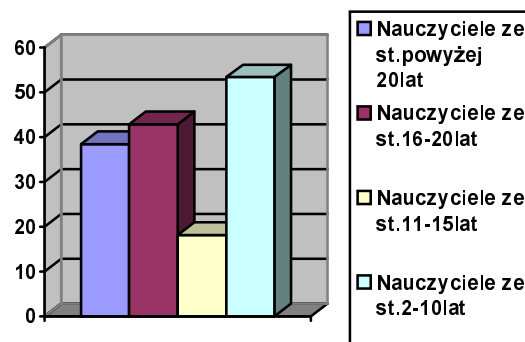
Pogadanka – ogółem 58,69%



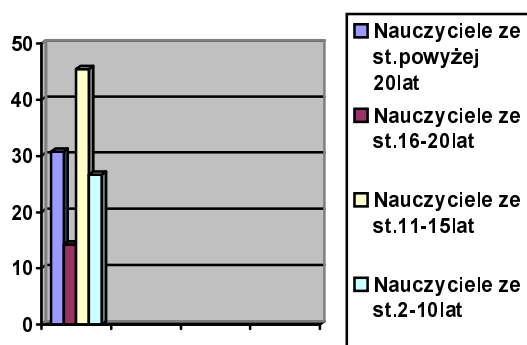
Dyskusja – ogółem 54,35%



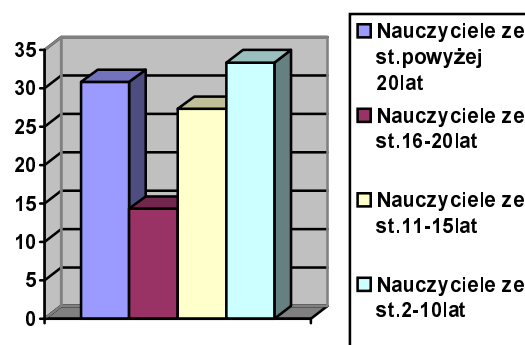
Burza mózgów – ogółem 50%



Praca w grupach – ogółem 39,13%



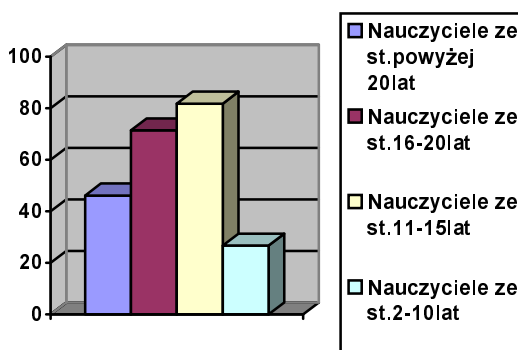
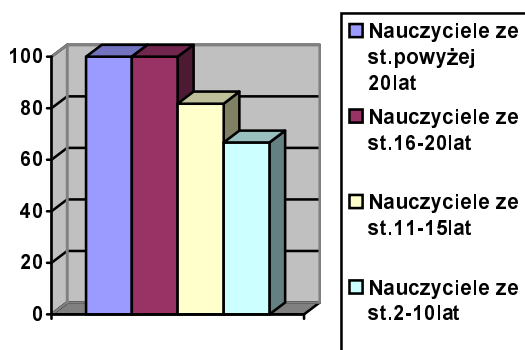
Projekcja filmu – ogółem 30,43%



Wykład – ogółem 28,26%

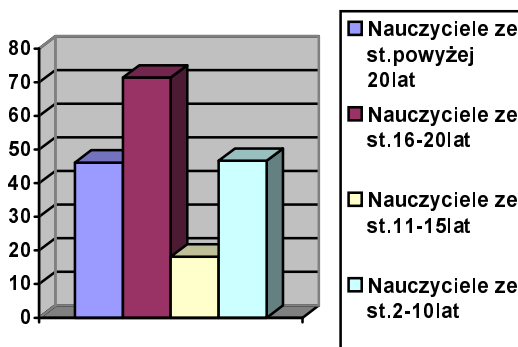
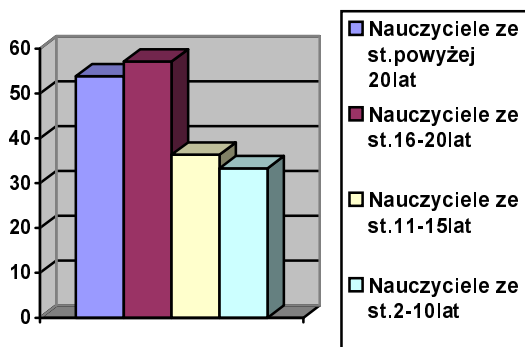
Inne metody stosowane przez wychowawców na godzinach wychowawczych to: metoplanu (17,39%), aktywizujące (15,22%), referat (10,87%), konkursy (6,52%).

11. Materiały źródłowe do lekcji wychowawczych.



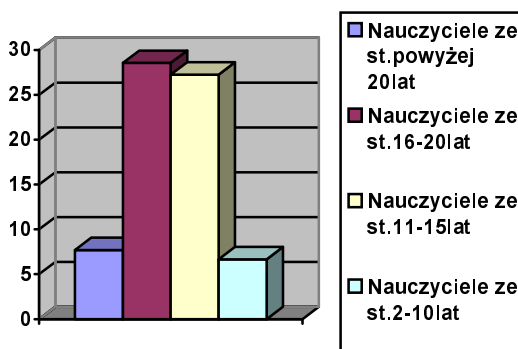
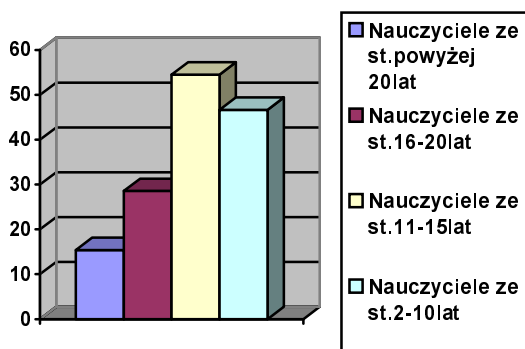
Książki i opracowania – ogółem 100%

Czasopisma – ogółem 52,17%



Materiały od pedagoga – ogółem 43,48%

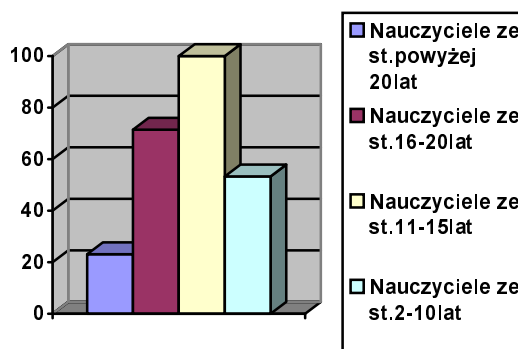
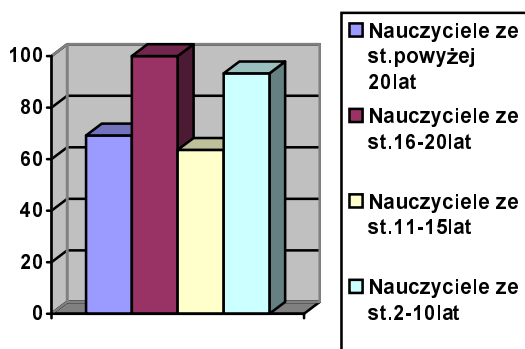
Filmy/kasety – ogółem 43,48%



Internet – ogółem 36,95%

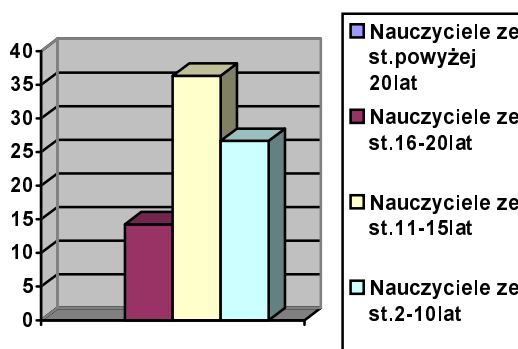
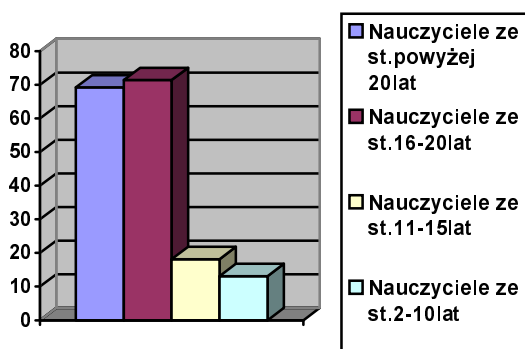
Biblioteka szkolna – ogółem 15,22%

12. Uczestnictwo w szkoleniach o tematyce wychowawczej w ciągu ostatnich 5 lat.



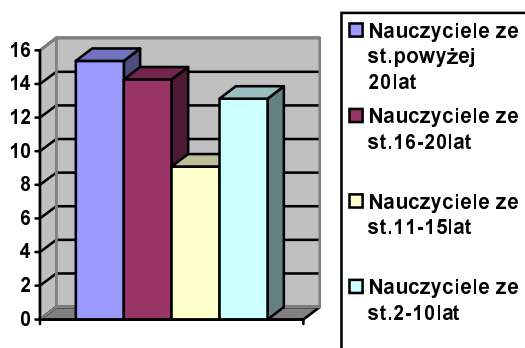
WDN – ogółem 95,62%
Miejski

Szkolenia organizowane przez Urząd
ogółem 67,39%



Szkolenia w ramach Rady Pedagogicznej
ogółem – 39,13%

Inne – ogółem 19,56%



CKP – ogółem 13,04%

WNIOSKI

MOCNE STRONY

1. Wychowawcy dysponują wieloma sposobami radzenia sobie z niską frekwencją.
2. Utrzymywana jest współpraca z rodzicami w formie: wywiadówek, konsultacji wychowawczych i kontaktów telefonicznych,
3. Aż 45% wychowawców realizuje programy profilaktyczne, przy czym dane te dotyczą przede wszystkim nauczycieli z niższym stażem.
4. Godziny wychowawcze prowadzone są metodami aktywizującymi tj. burza mózgów, praca w grupach.
5. Wychowawcy korzystają z różnych dostępnych źródeł informacji przygotowując lekcje wychowawcze.

SŁABE STRONY

1. Tylko jedna osoba ze stażem poniżej 5 lat pełni funkcję wychowawcy klasowego.
2. Zbyt mały procent wychowawców aktywnie współpracuje z rodzicami.
3. Tylko 7 osób badanych prowadzi pedagogizację rodziców (co nie pokrywa się z odpowiedziami dotyczącymi tematów omawianych na wywiadówkach).
4. Tylko 60% wychowawców przygotowuje spotkania pozalekcyjne i klasowe w celu nawiązania lepszej relacji z wychowankami.
5. Tylko 54% realizuje zagadnienia profilaktyczne i tylko 45% realizuje zagadnienia z wychowania do życia w rodzinie.
6. Słaba frekwencja rodziców na wywiadówkach.
7. W obowiązkowych szkoleniach Rady Pedagogicznej wzięło udział tylko 39% wychowawców.

ZALECENIA

1. Umożliwienie pełnienia funkcji wychowawcy klasowego nauczycielom z krótszym stażem pracy.
2. Zwiększenie aktywności współpracy z rodzicami.
3. Przy opracowywaniu planu pracy wychowawcy uwzględniać program wychowawczo – profilaktyczny i propozycje tematów godzin wychowawczych opracowanych przez pedagogów.
4. Organizowanie z uczniami więcej spotkań klasowych i pozaszkolnych.
5. Osoby uprawnione do realizacji programów profilaktycznych zobowiązane są do ich przeprowadzania nie tylko we własnych klasach.
6. Wzbogacić repertuar metod aktywizujących.
7. Prowadzić szkolenia w ramach WDN zamiast szkoleniowych Rad Pedagogicznych ze względu na większą motywację i zainteresowanie.